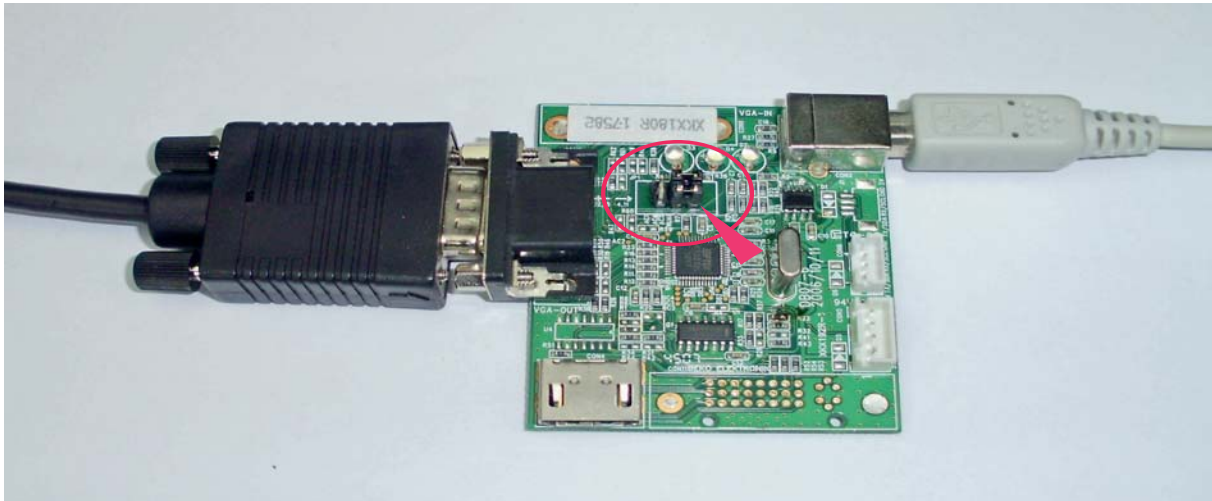
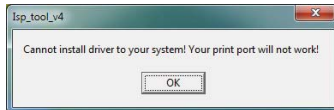


Software-Update für Chassis SE, T2, ST (SU, T6, T5) oder Bootloader für SX/TF/TT/TP/J5

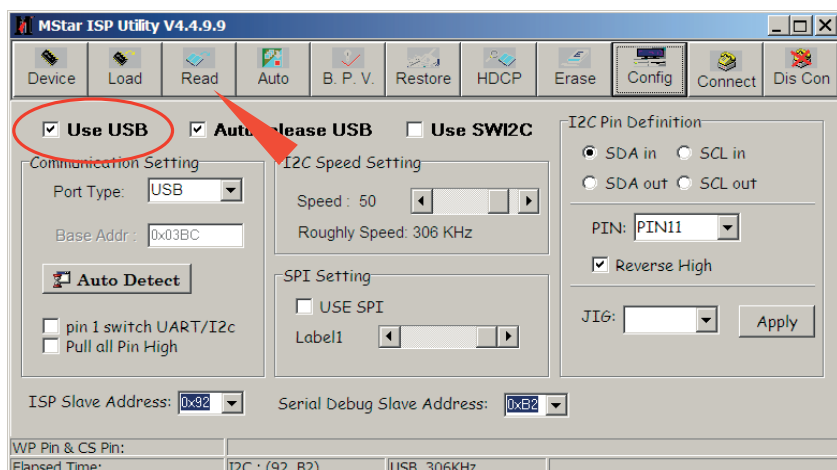
Für die Programmierung der oben genannten Chassis ist das folgende Programmierwerkzeug mit Sachnummer 72092 877 0000 zu verwenden: Der Anschluß erfolgt über den USB-Port des PCs zur VGA-Buchse am TV-Gerät (**Pin 4 mit 4 und Pin11 mit 11, nicht miteinander verbunden und nicht auf Masse, muss im VGA-Kabel vorhanden sein**). Dazu muss der beiliegende Treiber (für Windows XP/Vista - für Windows 7 kann der universelle USB-Serial-Treiber verwendet werden) für diesen Adapter erst installiert und die beiden **Jumper auf 4/11 (siehe Pfeil)** gesteckt werden. Das Programmierwerkzeug kann dann durch Doppelklick auf ISP_Tool v4.x.x.exe ohne Installation gestartet werden.



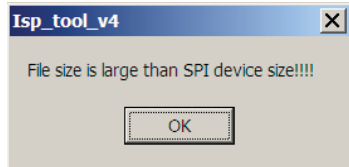
- Die Schnittstelleneinstellungen sind mit "Config" aufrufbar und wie unten ersichtlich einzustellen.
- Danach auf "READ" klicken, um die Gerätesoftware oder Bootloader (*.bin-File), auszuwählen und die folgenden Einstellungen aktivieren:



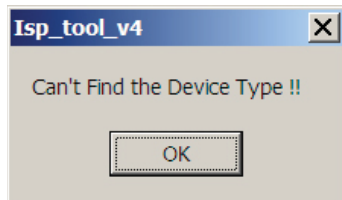
Die oben stehende Fehlermeldung nach Aufruf des IPS-Tools deutet darauf hin, dass der Adapter nicht erkannt wird: Installation des Treibers und das USB-Kabel überprüfen.



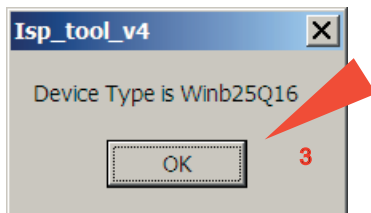
- Auf "Read" klicken und die *.bin-Datei (Gerätesoftware) auswählen. Nach der Auswahl der Gerätesoftware "AUTO" drücken. Für die Programmierung erscheint nun folgendes Fenster und hier die notwendigen Einstellungen durchführen (siehe unten).
- Für die Programmierung muss das TV-Gerät in den ISP-Mode gebracht werden, indem erst die Verbindung durch klicken auf "Dis Con" (1) unterbrochen und danach wieder verbunden wird durch klicken auf "Connect" (2).
- Es wird das eingebaute Speicher-IC für die Programmierung erkannt (3) und angezeigt und mit "Run" (4) gestartet.
- Der Verlauf der Programmierung wird in dem Statusfenster angezeigt und nach erfolgreichem Abschluß mit "Pass" gekennzeichnet.



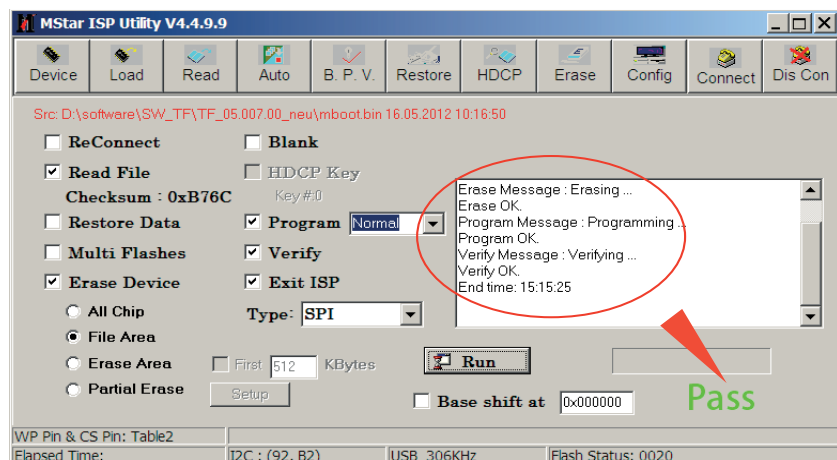
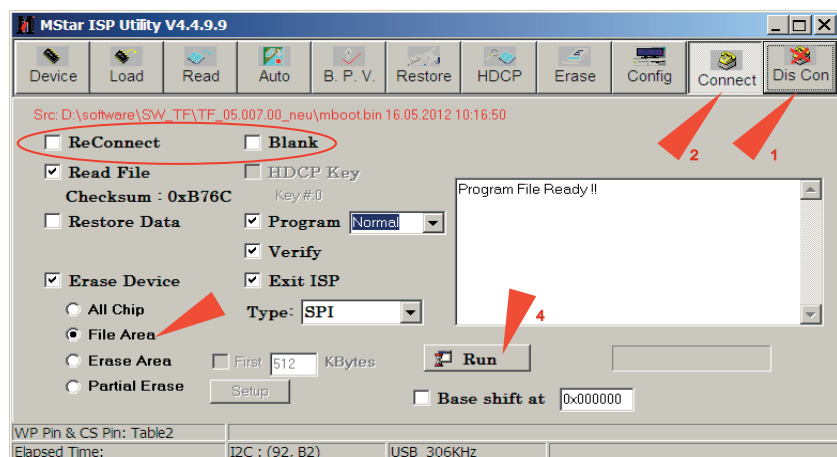
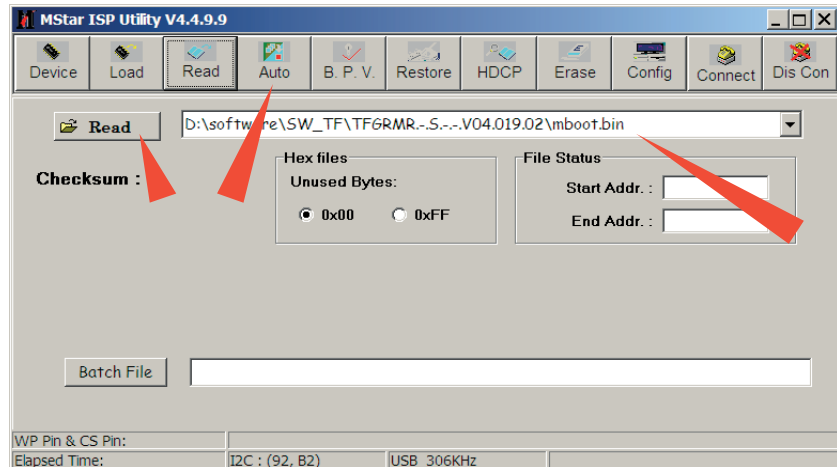
Falls diese Fehlermeldung auftaucht, mit OK wegklicken (nicht von Bedeutung)



Bei dieser Fehlermeldung wird der eingebaute Speicher nicht erkannt: richtiger Sitz der beiden Jumper kontrollieren (4/11) und VGA-Kabel (4 mit 4 und 11 mit 11, nicht auf Masse und nicht miteinander verbunden)



Eingebauter Speicher wird richtig erkannt



- Programm beenden und das Fernsehgerät mit dem Netzschalter Aus- und wieder Einschalten.

Anschließend im Händlermenü die Einstellungen kontrollieren, da die Programmierung manche Einstellungen überschreiben können.