

Als aller erstes Mal ein grosses Dankeschön an “Olaf (Fernsehtechniker)” aus dem Forum
<http://forum.iwenzo.de>

Von ihm kam der Tipp, das im Fall einer nicht mehr funktionierenden Fernbedienung beim LCD Fernseher Humax LDE 40A einfach nur ein Kondensator zu wechseln ist.

Von mir kommt jetzt die Anleitung:

Ihr braucht:

- 1 Elko CB850 (1500 μ F/10V)
- LötKolben / Lötzinn
- Kreuzschraubendreher

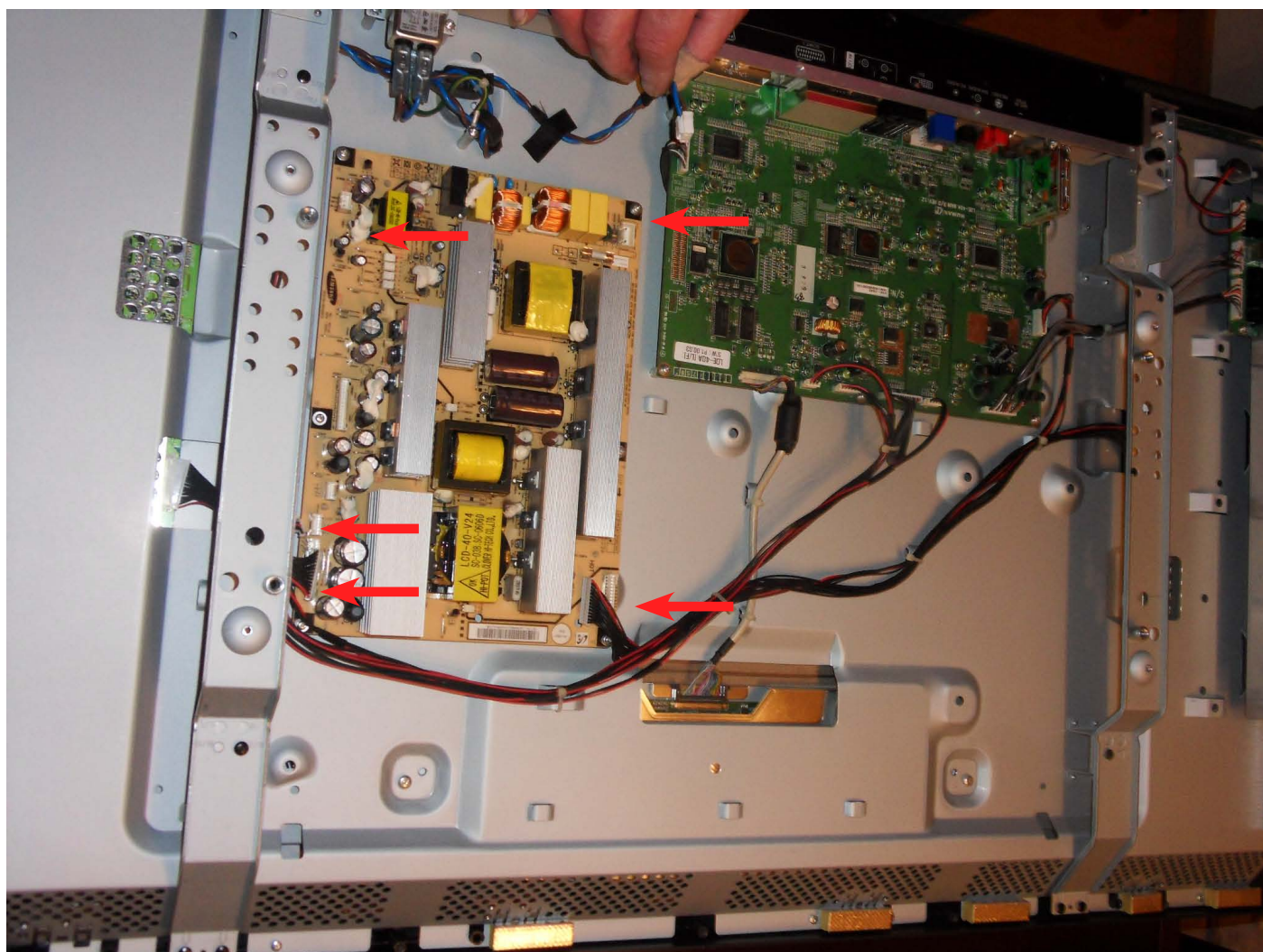
Den Elko findet ihr in einigen Onlineshops. Solltet ihr keinen finden, ich habe mehrere gekauft und wenn ihr sie mir bezahlt, schick ich sie euch zu. Einfach eine Mail an

tomiinfo@yahoo.de

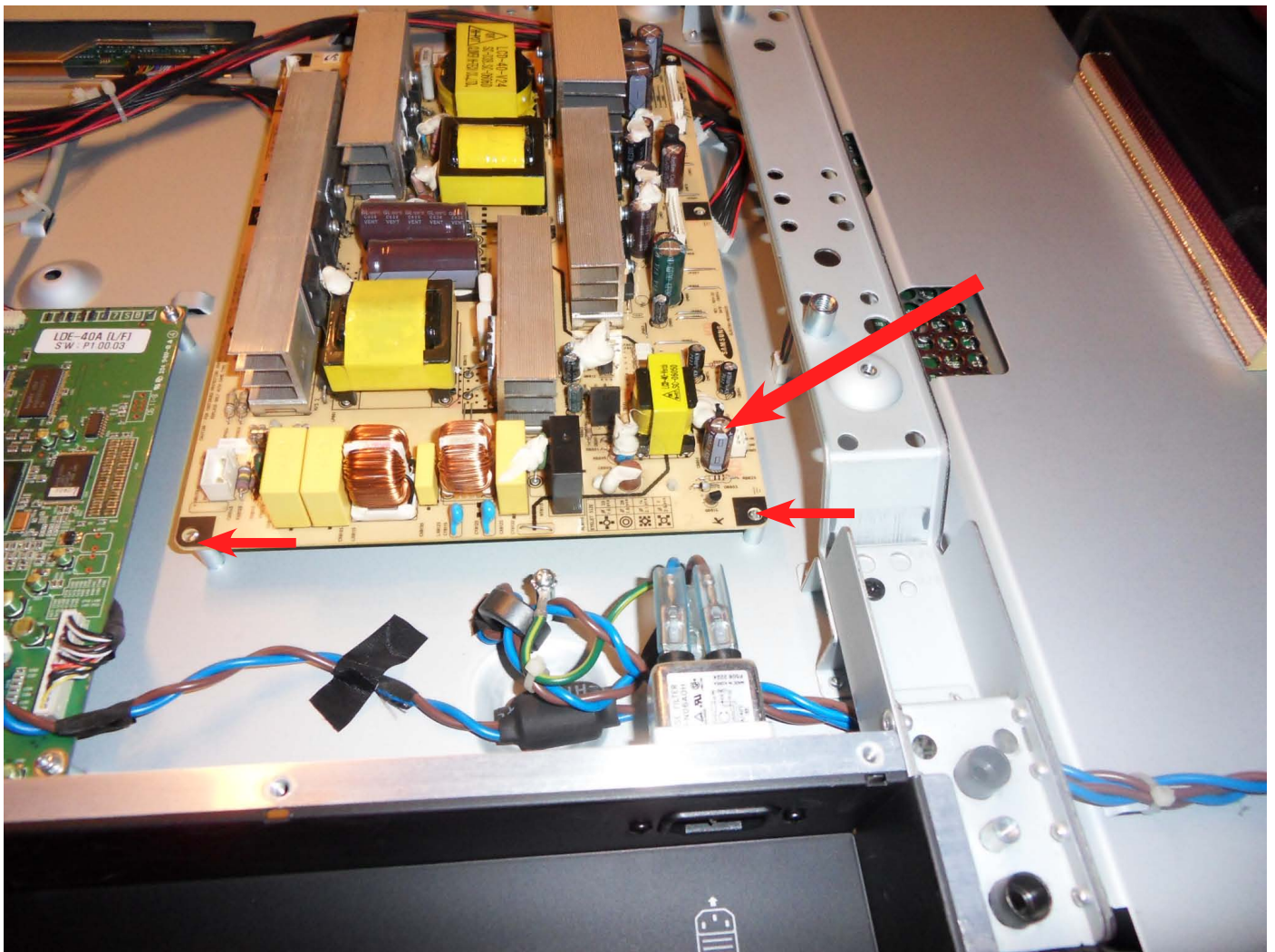
1. Fernseher auf die LCD Seite legen und alle Schrauben die nur die eine grosse Abdeckung festhalten entfernen. Die Abdeckung lässt sich dann sehr leicht abheben. Am besten am Rand schauen wo die Abdeckung aufhört damit nicht zuviele Schrauben entfernt werden.



2. Alle Kabel von der Netzplatine abziehen. Dazu muss ein kleiner Hebel am Stecker beim abziehen gedrückt werden. Merken wo was angesteckt war.



3. Auch hier die Schrauben lösen, damit man zum löten dran kommt. Hier ist auch schon der schuldige Kondensator zu sehen. Ein defekt erkennt man schon daran, dass er nach oben leicht aufgeblasen wirkt.



4. Neben dem Kondensator muss die Bezeichnung CB850 stehen. Enorm wichtig, achtet auf die Markierung der sogenannten Kathode. Die stellt die polarität des Kondensators da und ist auf der Seite auf der ein hellerer Streifen auf der Kondensator ist. Der neue Kondensator muss danach die helle Stelle auf der gleichen Seite haben!



5. Alten auslöten, neuen einlöten und fertig. Wie das löten ungefähr funktioniert sollte man wissen. Keine Sorge, empfindliche Elektronik ist weit genug weg! Danach Füße abschneiden, und wieder zusammenbauen.

